



DAS GRÖSSTE IST  
ZU ENTDECKEN  
WAS IN **DIR** STECKT

## DESIGNSTUDIUM?



Ja



Nein



Weiß nicht



### Foundation Course

#### Information & Anmeldung

WIFI Niederösterreich  
T 02742 851 22301  
E [foundation@noe.wifi.at](mailto:foundation@noe.wifi.at)

Fragen? Anregungen?  
Dann kontaktier uns!

Aktuelle Informationen zu INFO-  
Veranstaltungen und Aufnahme-  
klausuren findest du hier:

- ▶ [www.noe.wifi.at/foundation](http://www.noe.wifi.at/foundation)
- ▶ [www.facebook.com/wififoundation](https://www.facebook.com/wififoundation)



### Notizen

Impressum: Für den Inhalt verantwortlich: WIFI Niederösterreich – New Design Centre  
Fotos: WIFI Niederösterreich. Gestaltung: Julia Scharl – gardenofdesign.at  
Druck: Druck.at, Leobersdorf, NÖ. Änderungen sowie Druck- und Satzfehler vorbehalten. © 2023

DEINE  
**KREATIVE**  
ZUKUNFT  
BEGINNT  
JETZT

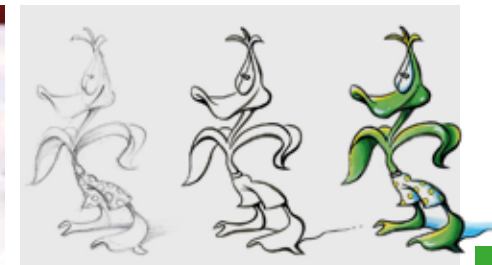
▼  
**Foundation  
Course**

## PROGRAMM

In zwei Semestern eignest du dir Basiskompetenzen an, die für ein Designstudium erforderlich sind. Im Lehrgang werden Grundkenntnisse im Zeichnen sowie in unterschiedlichen Darstellungstechniken geübt und du bereitest deine Bewerbungsmappe für einen Studienplatz gezielt vor. In zahlreichen Workshops entdeckst du verschiedene Designrichtungen, das macht dich sicher in der Entscheidung.

## 1. SEMESTER

Kommunikation & Visualisierung  
Design & Wissenschaft/Kunstgeschichte  
Buchbindetechniken  
Medientechnische Grundlagen  
Druckgrafik  
Zeichenwerkstatt, Skizzenbuch, Aktzeichnen  
Illustratives Zeichnen, Copic Marker  
Kalligrafie/Experimentieren mit Schrift,  
Einführung in Grafik-Design  
Typografie  
Adobe Creative Suite, 3D-Basics  
Entwurfsarbeit  
Innenarchitektur Compact, Modellbau  
Mappencoaching, Planungsworkshop  
Coaching, Selbstmarketing  
Moving Image Presentation



## FACTS

► **Dauer** 2 Semester ► **Kosten** Informationen und Fördermöglichkeiten gibt es auf unserer Website

### Abschluss

- Kommissionelle Prüfung und Zeugnis
- Portfolio für ein kreatives Studium
- Orientierungs- und Entscheidungssicherheit bei der Wahl eines Designstudiums
- Herausbilden der Designer-Persönlichkeit, Studienreife Design

### Ablauf

- Vollzeitausbildung: 20 Stunden pro Woche Präsenzunterricht und Selbststudium zuhause.
- Präsenzzeit: je nach Gruppenzuordnung entweder Montag bis Mittwoch oder Mittwoch bis Freitag.

### Zugangsvoraussetzungen

- Absolvieren der Aufnahmeklausur
- Mindestalter 18 Jahre
- Sprachkenntnisse:  
Deutschkenntnisse Level A2 oder  
Deutschkenntnisse Level A1 mit  
Englischkenntnissen Level B1



NEW DESIGN  
UNIVERSITY  
PRIVATUNIVERSITÄT ST. PÖLTEN

### Kooperation mit der New Design University

Absolvierende des Foundation Course werden mit einer sehr guten oder guten Abschlussbewertung direkt in den gestalterischen Studiengängen der New Design University aufgenommen.



Mach dein  
Talent zum  
Beruf!

Der Foundation Course ist ein Bildungsangebot des WIFI der Wirtschaftskammer Niederösterreich in Kooperation mit der New Design University.

## 2. SEMESTER

Selbstmarketing, Präsentationstraining  
Design & Wirtschaft  
Design & Wissenschaft/Kunstgeschichte  
Form & Farbe  
Fotografie  
Zeichenexperimente, Perspektive zeichnen  
Buchbindetechnik  
Projektarbeit  
Mappencoaching  
Kreativität & Design Thinking  
Abschlusspräsentation/Prüfung

## SPEZIALISIERUNG IM 2. SEMESTER

### Vertiefung 2D-Design

Zeichnen und Illustration  
Layout & Grafikdesign  
Grafikdesign & Typografie  
Informationsgrafik  
Druckgrafische Prozesse

### Vertiefung 3D-Design

3D-Entwurfsarbeit  
3D-Feldstudie  
Material & Kreativität  
Formworkshop  
Innenarchitektur  
Modellbau & CAD

### Vertiefung Design & Material

Designprojekt / Designresearch  
Material und Nachhaltigkeit  
Handwerk und Praxis  
Design im Kontext

## WAHLWORKSHOPS

Zusätzlich zum Programm hast du die Möglichkeit aus individuell angebotenen Wahlworkshops auszuwählen.

# IT'S YOUR FUTURA